

TRIBUNALE CIVILE DI RAVENNA
GIUDICE DELL'ESECUZIONE
DR. LABANCA SAMUELE



PROCEDIMENTO DI ESECUZIONE IMMOBILIARE

Procedura esecutiva R.G.E. n. 22/2025



-Relazione del C.T.U. Arch. Giardini Giovanni-

DOCUMENTAZIONE FOTOGRAFICA

Ravenna, il 02/10/2025

LOTTO UNICO RGE 22/2025



Foto 1: Fronte su via Lunetta e vista sulla corte (*sub. 7*)



Foto 2: Fabbricato principale (*sub. 8*)



Foto 3: Portico fabbricato principale (*sub.* 8)



Foto 4: Portico fabbricato principale (*sub.* 8)



Foto 5: Portico fabbricato principale (*sub. 8*)



Foto 6: Fabbricato principale (*sub. 8*)



Foto 7: Soggiorno e cucina PT (sub. 8)



Foto 8: Tavernetta PT (sub. 8)



Foto 9: Bagno PT (*sub. 8*)

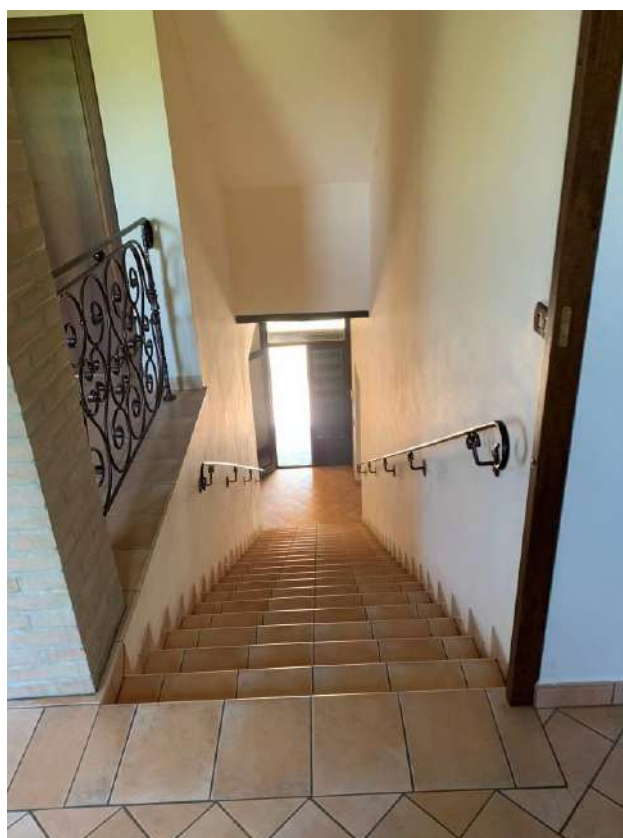


Foto 10: Vano scala (*sub. 8*)



Foto 11: Bagno PP (*sub. 8*)



Foto 12: Camera da letto PP (*sub. 8*)



Foto 13: Studio PP (sub. 8)



Foto 14: Camera da letto PP (sub. 8)



Foto 15: Ripostiglio PP (*sub. 8*)



Foto 16: Bagno PP (*sub. 8*)



Foto 17: Esterni (*sub. 5*)



Foto 18: Esterni (*sub. 5*)



Foto 19: Deposito (*sub. 5*)



Foto 20: Deposito (*sub.5*)