

TRIBUNALE CIVILE DI RAVENNA
UFFICIO FALLIMENTARE

PROCEDIMENTO FALLIMENTARE
N. 67/2016 R.G.

.....

ALL. 2.a – RELAZIONE FOTOGRAFICA
LOTTO 1 – RIMINI Viale Ruggero Baldini n. 5

TECNICO INCARICATO:

ARCH. RICCARDO CASAMASSIMA

Via Bergantini n.6 – 48018 Faenza (RA)

Tel. 0546/680844 – Fax. 0546/699446

riccardo.casamassima@violaniassociati.it



IMMAGINE SATELLITARE 3D – ACCESSO AL FABBRICATO
DA VIA RUGGERO BALDINI



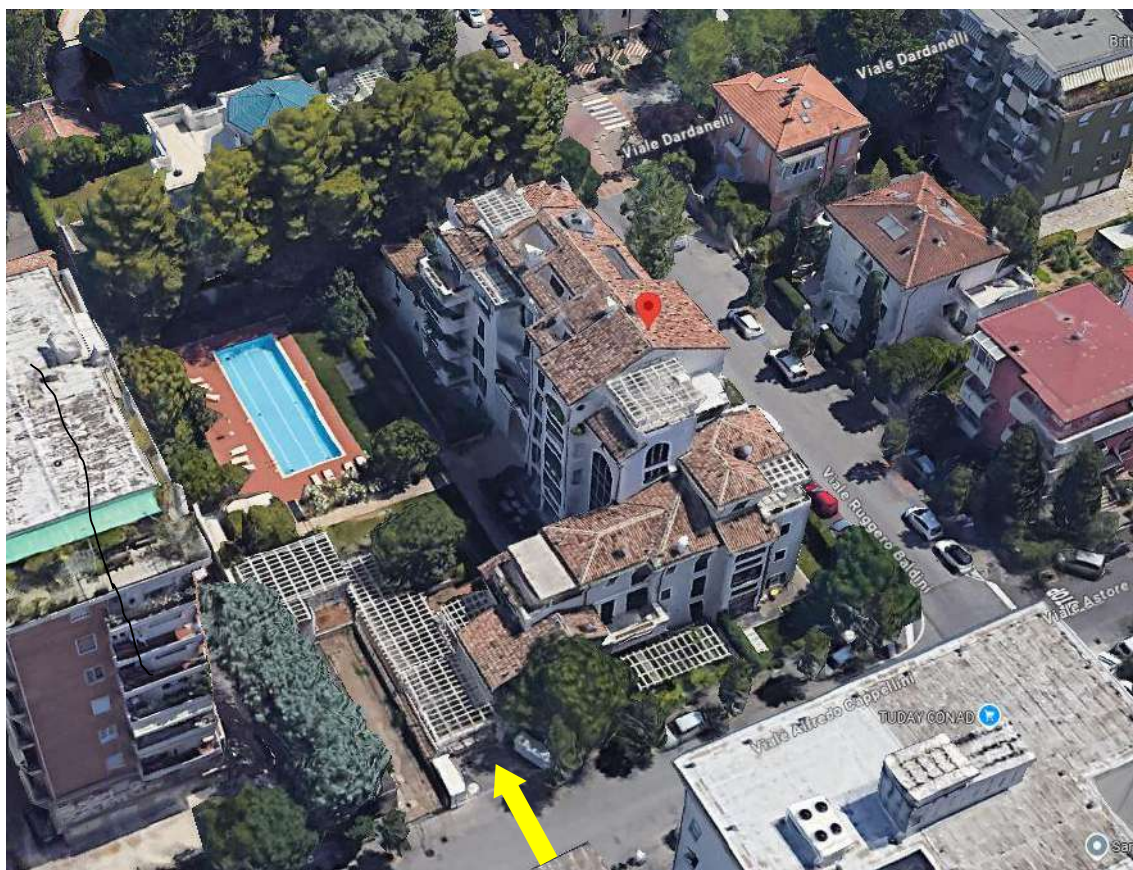


IMMAGINE SATELLITARE 3D – ACCESSO DA VIA CAPPELLINI
ALLA RIMESSA INTERRATA DEL COMPLESSO RESIDENZIALE



VISTA DEL FABBRICATO DAL CORTILE INTERNO



AREA RELAX E PISCINA CONDOMINIALE NELLA CORTE COMUNE



AREA RELAX E PISCINA CONDOMINIALE NELLA CORTE COMUNE



PARTICOLARE INGRESSO
CONDOMINIALE "RESIDENCE REX"



APPARTAMENTO SUB 17
PIANO 2°



APPARTAMENTO SUB 17 – INTERNI
LOCALE SOGGIORNO/PRANZO



APPARTAMENTO SUB 17 LOCALE SOGGIORNO/PRANZO



APPARTAMENTO SUB 17: BAGNO E CAMERA



APPARTAMENTO SUB 17: CAMERA



APPARTAMENTO SUB 17 – DISIMPEGNO E BALCONE



APPARTAMENTO SUB 17 – BALCONE/LOGGIA



ASCENSORE CONDOMINIALE



P1° INTERRATO – SUB 35 - GARAGE



P1° INTERRATO – SUB 35 - GARAGE



P2° INTERRATO – SUB 78 - POSTO AUTO COPERTO



P2° INTERRATO – SUB 17 CANTINA