



1 - Fronte principale edificio da Via Guberta

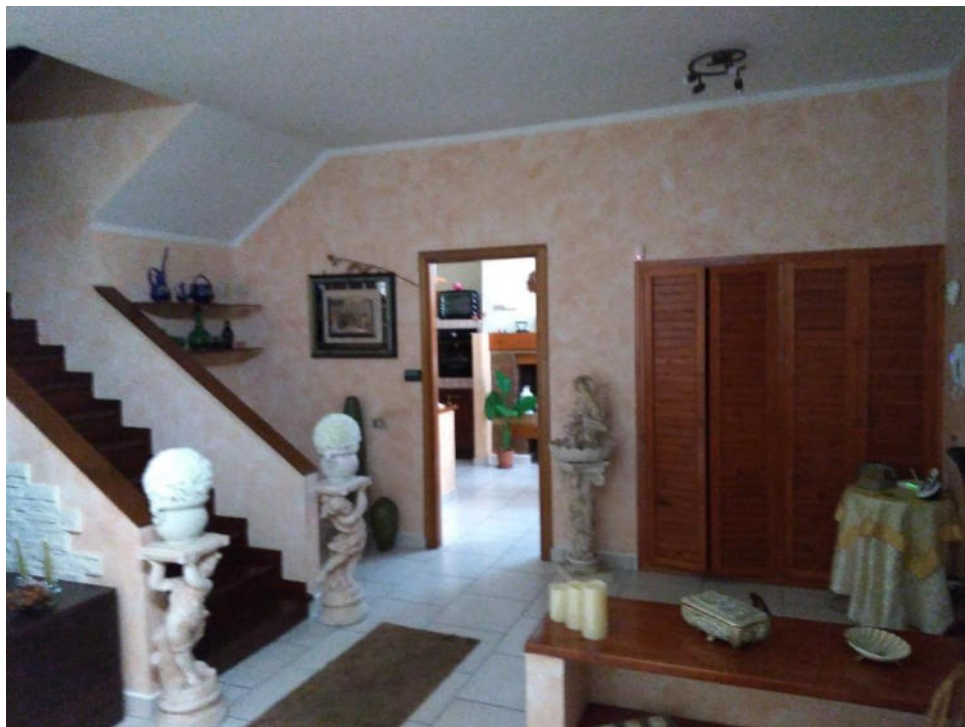


2- Retro edificio con tettoia da rimuovere



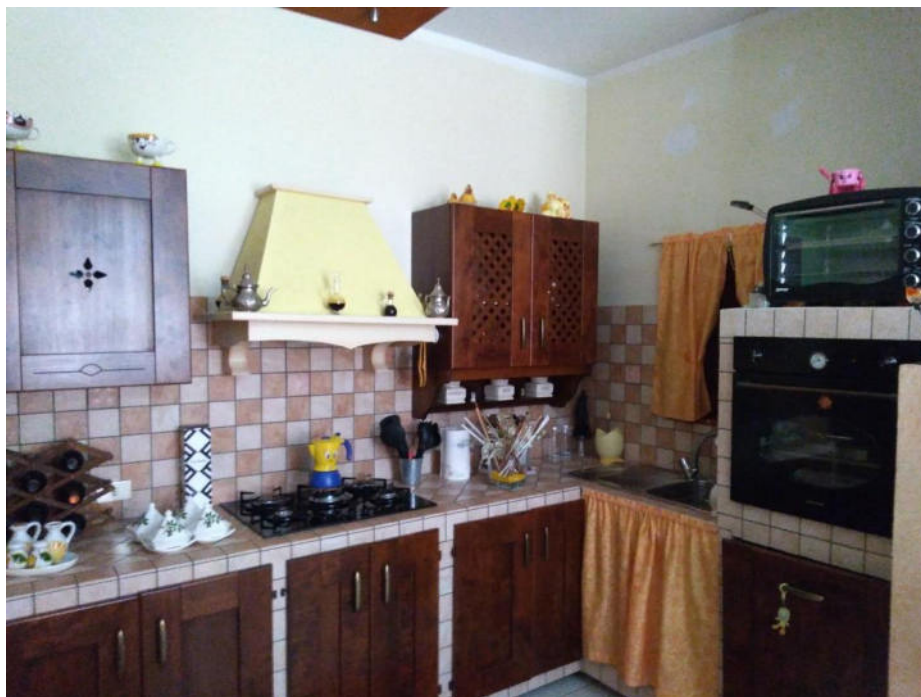


3- Volumi non autorizzati



4- Sala ingresso





4- Cucina in muratura



5.Ex autorimessa trasformata in taverna (da ripristinare)



6.Ex autorimessa trasformata in taverna (da ripristinare)



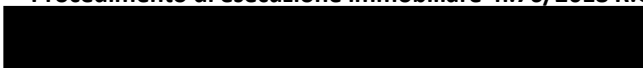
7. Lavanderia PT in ex Rimessa



8. Disimpegno piano primo



9. Letto matrimoniale





10. Seconda Letto matrimoniale



14. Soffitta abitabile



15. Caldaia murale tipo C



16. Bagno piano primo



17. Unità esterne condizionatori

Procedimento di esecuzione immobiliare n.76/2018 R.G.E.



18. Segni di infiltrazioni in copertura, comunque esterne al perimetro.



19. Struttura tettoie abusive