



Foto 1_Appartamento sub. 8 via murri 8



Foto 2_Su Via Murri (Via dal Prato)



Foto 3_Appartamento sub. 8 via murri 8 - portico



Foto 04_Prospetto laterale



Foto 05_prospetto laterale



Foto 06_Prospetti laterali



Foto 07_Bocca di lupo

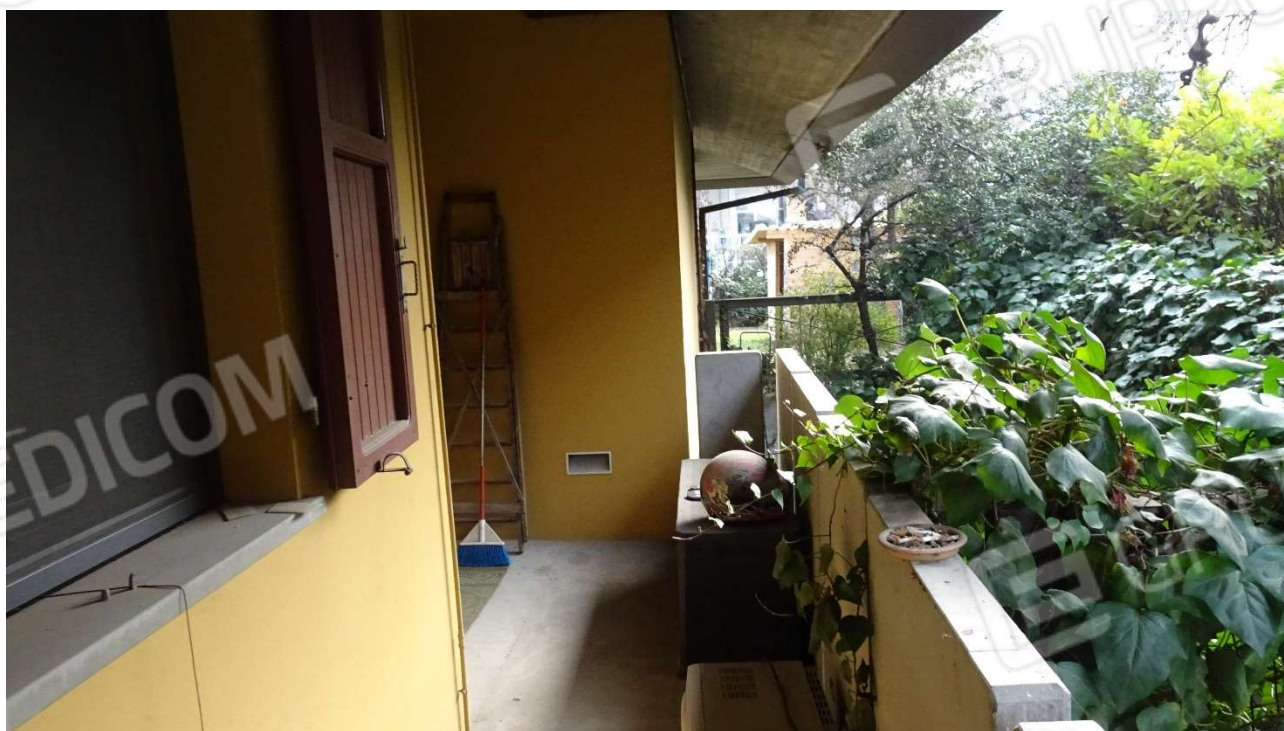


Foto 08_balcone



Foto 09_balcone



Foto 10_prospetto laterale



Foto 11_portico



Foto 12_Su Via Murri 6 (via dal prato)



Foto 13_Particolare corte laterale piano S1



Foto 14_CIVICO SUB 8



Foto 15_Interno appartamento sub 8



Foto 16_cucina



Foto 17_particolare soggiorno



Foto 18_soggiorno



Foto 19_soggiorno



Foto 20_bagno



Foto 21_bagno



Foto 22_particolare bagno



Foto 23_letto



Foto 24_letto



Foto 25_letto



Foto 26_letto



Foto 27_guardaroba



Foto 28_bagno



Foto 29_soggiorno



Foto 30_soggiorno



Foto 31_Ingresso garage sub. 2



Foto 32_garage



Foto 33_Garage sub 10



Foto 34_Interno garage sub 2



Foto 35_ Idem con nuovo locale tecnico accessibile dall'esterno



Foto 36_lavanderia



Foto 37_Garage sub 3



Foto 38_Prospetto garages



Foto 39_Civico su via murri (via dal prato)



Foto 40_Portico su via murri 6



Foto 41_garage



Foto 42_Garage sub 3



Foto 43_Interno portico



Foto 44_Interno cantine



Foto 45_interno cantine



Foto 46_interno cantine



Foto 47_interno cantine

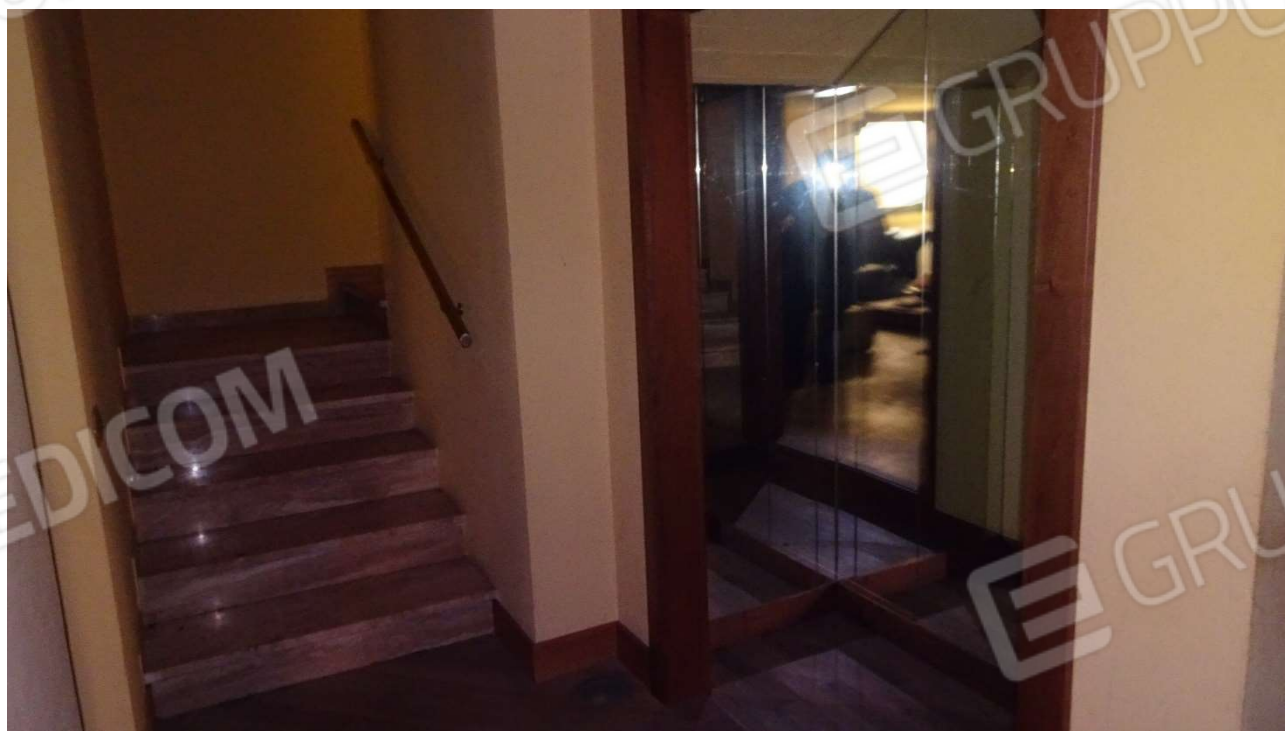


Foto 48_scala cantine



Foto 49_interno cantine



Foto 50_interno cantine



Foto 51_interno cantine

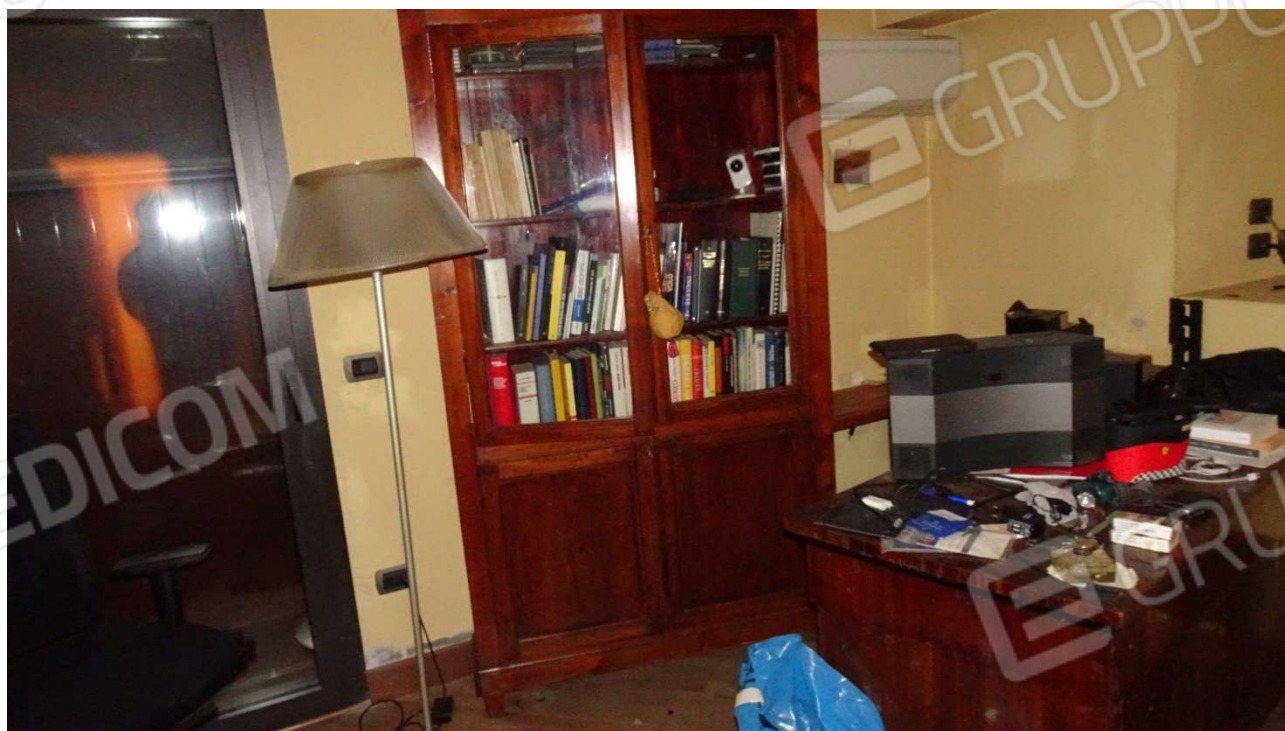


Foto 52_interno cantine



Foto 53_interno cantine



Foto 54_bagno cantine



Foto 55_interno cantine



Foto 56_interno cantine



Foto 57_interno cantine



Foto 58_Cantina uso cucina



Foto 59_Soggiorno primo piano



Foto 60_soggiorno primo piano



Foto 61_soggiorno primo piano



Foto 62_cucina primo piano



Foto 63_disimpegno primo piano



Foto 64_scale primo piano



Foto 65_interno primo piano



Foto 66_interno primo piano

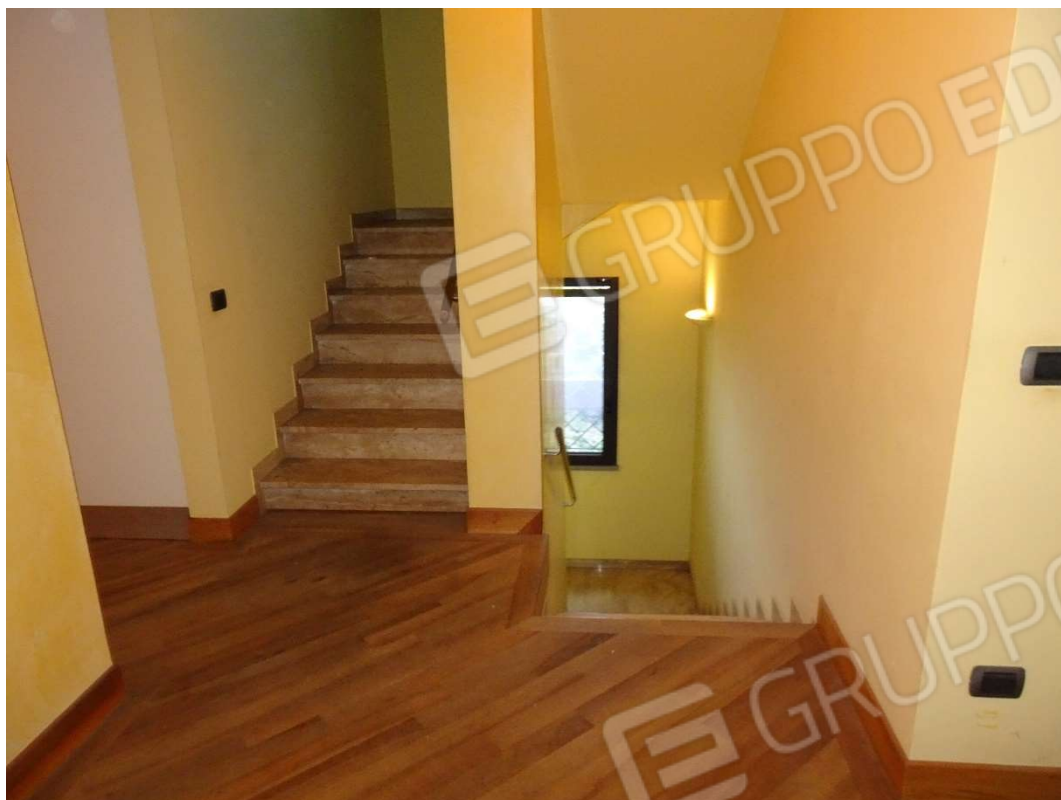


Foto 67_scala primo piano



68_bagno



Foto 69_bagno



Foto 70_bagno

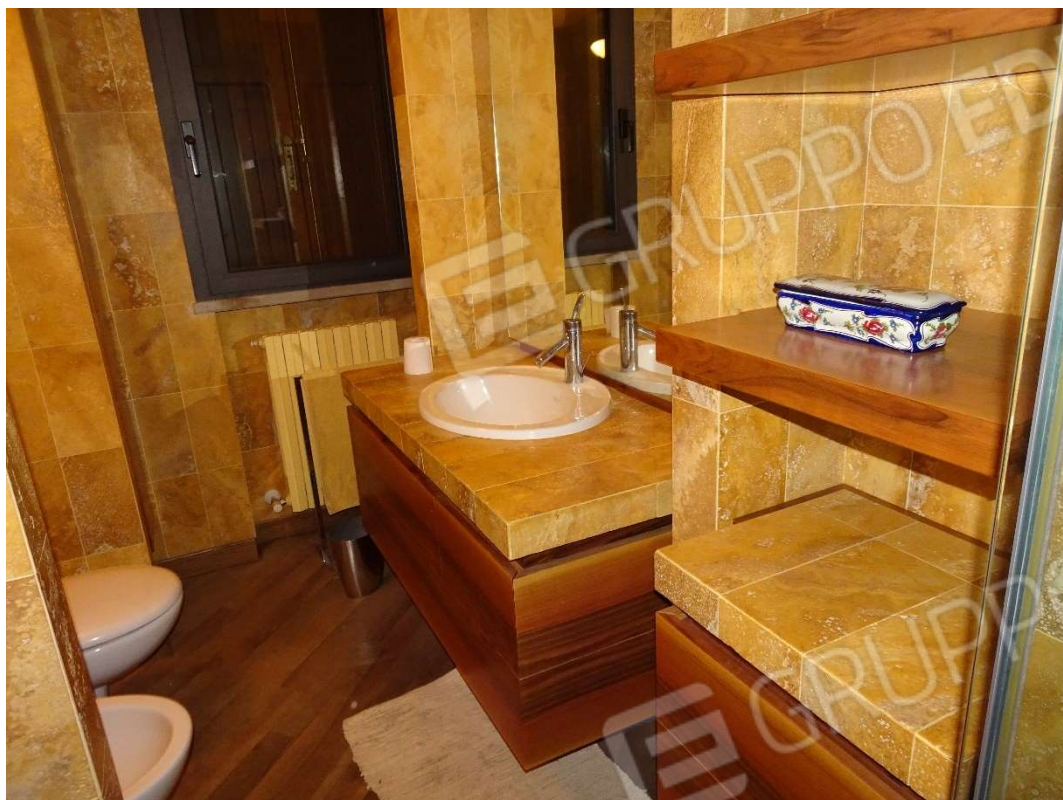


Foto 71_bagno



Foto 72_letto



Foto 73_bagno

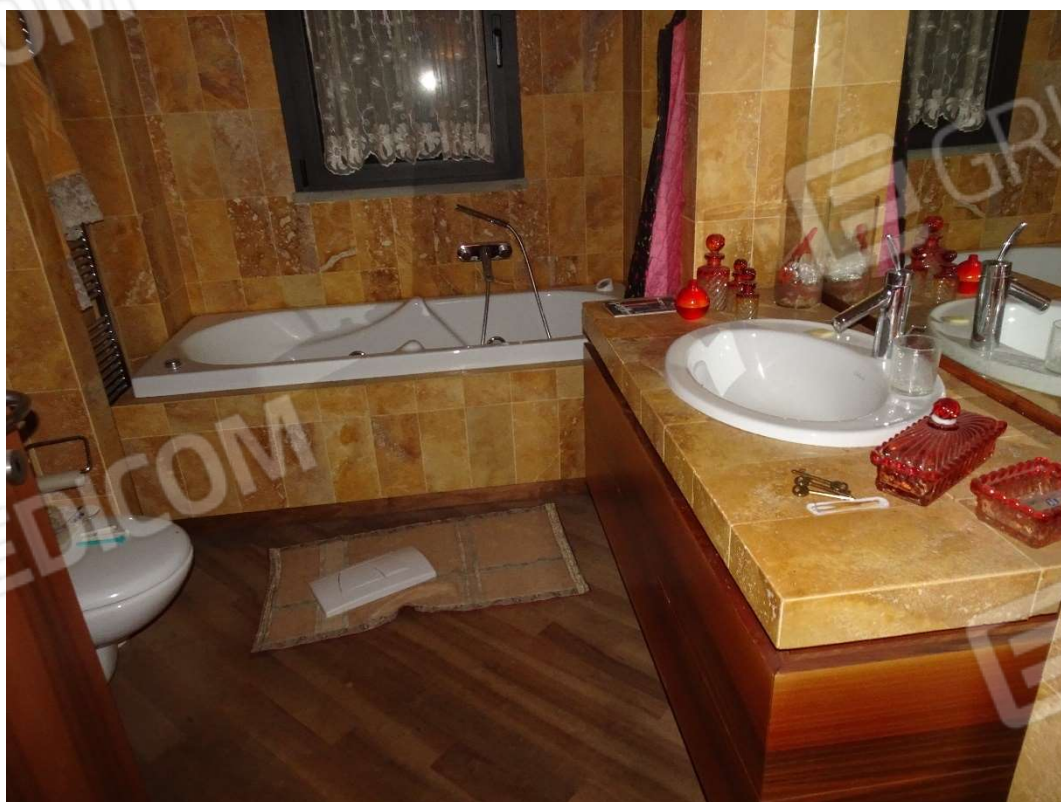


Foto 74_bagno



Foto 75_bagno



Foto 76_letto



Foto 77_letto



Foto 78_guardaroba



Foto 79_disimpegno



Foto 80_disimpegno



Foto 81_sottotetto



Foto 82_sottotetto



Foto 83_sottotetto

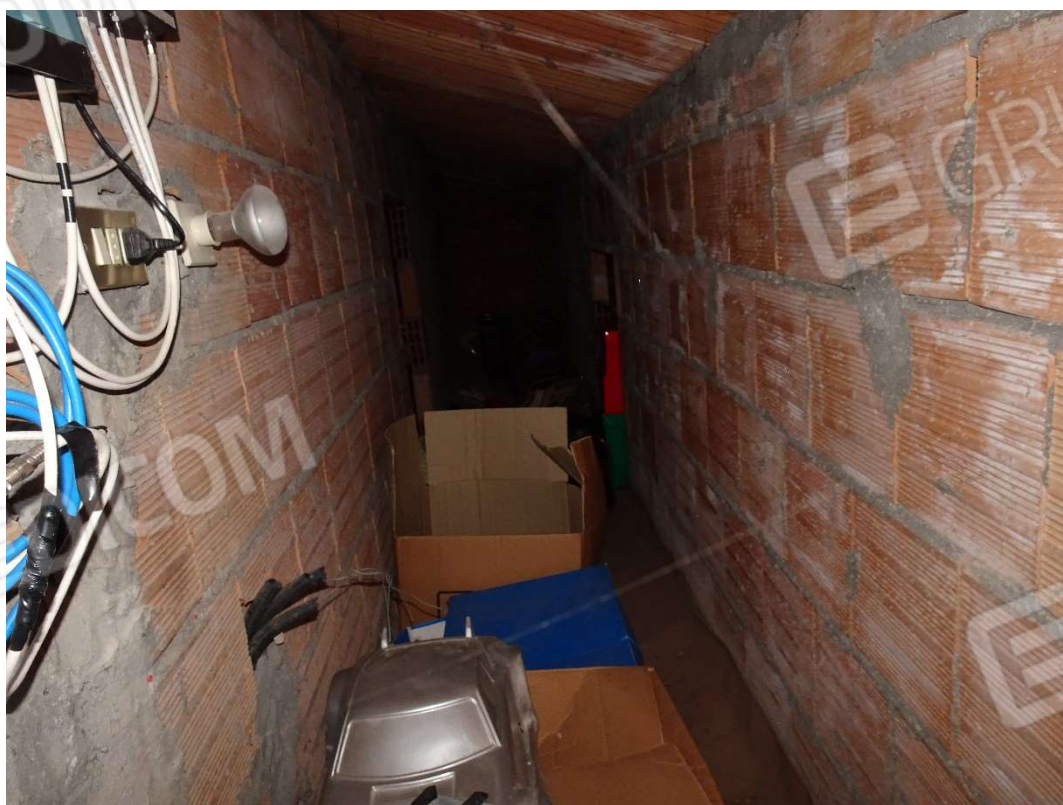


Foto 84_sottotetto

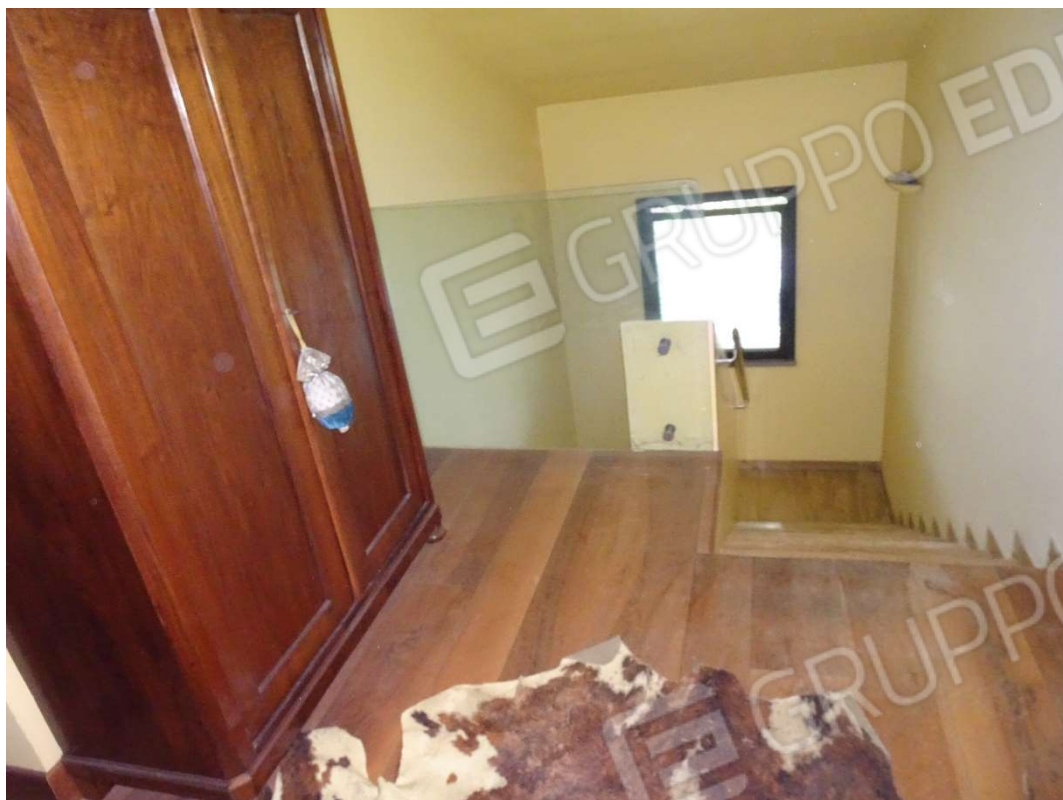


Foto 85_sottotetto



Foto 86_sottotetto



Foto 87_sottotetto



Foto 88_sottotetto



Foto 89_sottotetto



Foto 90_Area estern



Foto 91_area esterna

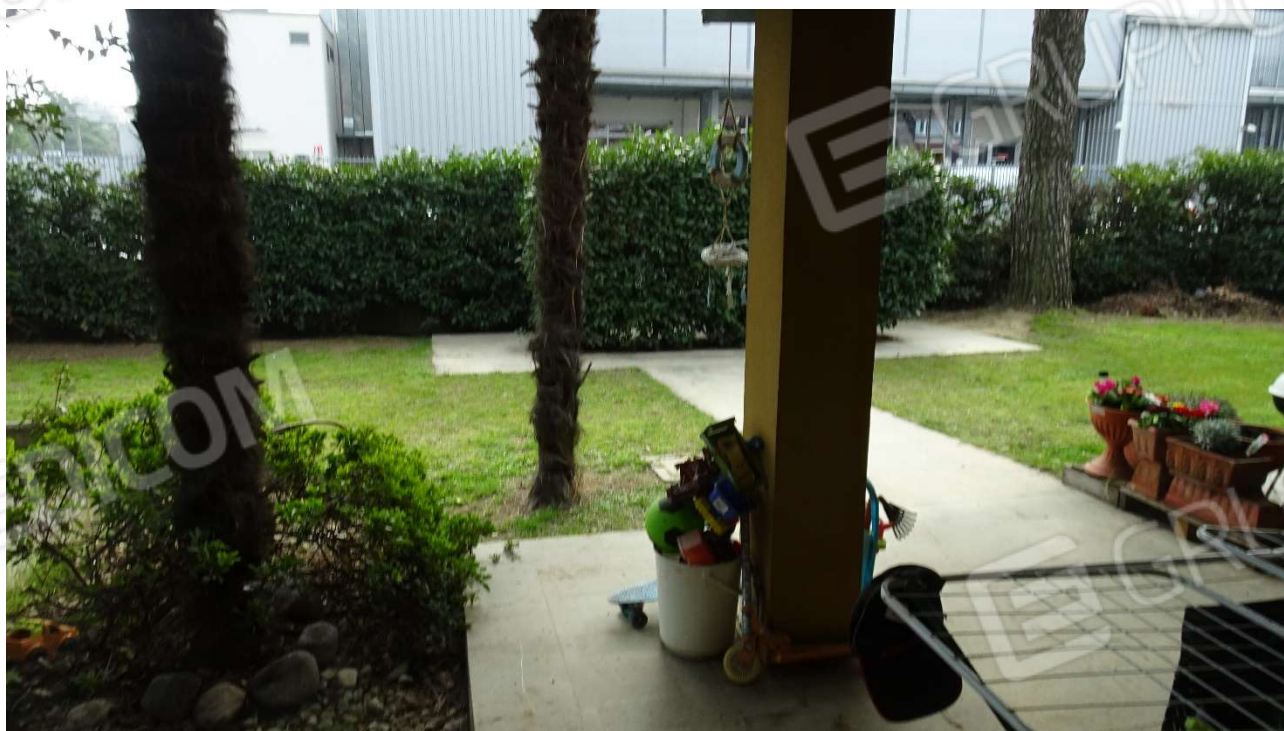


Foto 92_Area esterna su via murri 8



Foto 93_area esterna



Foto 94_Corte laterale



Foto 95_corte laterale



Foto 96_corte